

# PROHANDLER

## プロハンドラー



品質	手の平部:ナイロン・ポリウレタン・シリコン樹脂 手の甲部:綿・ポリエステル・EVA・その他
品番	209219(S) / 209220(M) / 209221(L) / 209222(LL) / 209223(3L)
原産国	中国
サイズ展開	S・M・L・LL・3L
インナー入数	1P × 10双
ケース入数	60双
商品サイズ	縦:約300 × 横:約100 × 奥行き:約30mm(ヘッダー付)
商品重量	約63g(Lサイズ1双)

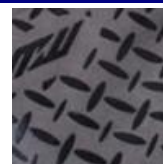
# 強力なグリップ力を実現したシリコン加工

## 作業をガッチリこなすハイグレードタイプ

### 特長 詳細

- ①シリコン加工で超強力・ウルトラグリップ。
- ②湾曲裁断、縫製で優れたフィット感。
- ③プルタブ付きで装着しやすく破れにくい。
- ④繰り返し洗って使用できます。

### 特長 部分



手のひらにシリコン加工の  
すべり止め付き

### JAN コード

 4 956668 060077	 4 956668 060084	 4 956668 060091
S	M	L
 4 956668 060107	 4 956668 060114	
LL	3L	

発注単位	原価	売価
------	----	----



ミタニコーポレーション株式会社

※詳しくは当社営業マンまでお問合せ下さい。

大阪府泉佐野市りんくう往来南2番地2  
りんくうエルガビル8階  
TEL: 072-469-1660 FAX: 072-469-1661

東部支社  
埼玉県川口市本町4丁目1番8号 川口センタービル1階  
TEL: 048-227-1507 FAX: 048-227-1508